

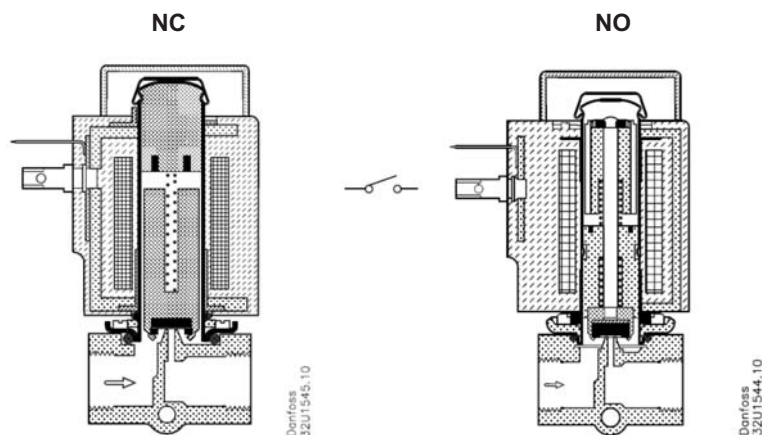
# EV210B

bez napětí zavřeno NC/ bez napětí otevřeno NO

## Typy:

Type EV210B 1.5, 2, 3, 4.5 (NC)

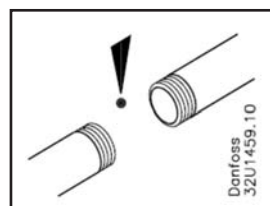
Type EV210B 1.5, 2, 3, 4.5 (NO)



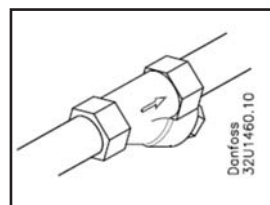
## Teplota média

těsnění	médium	teplota
EPDM	voda	-30°C až +120°C
FKM	olej/inertní plyn	-10°C až +100°C

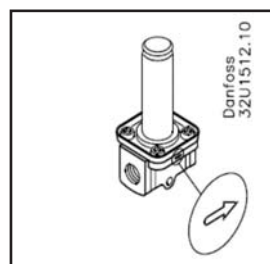
## Montáž ventilu



1. Před montáží trubky očistěte.



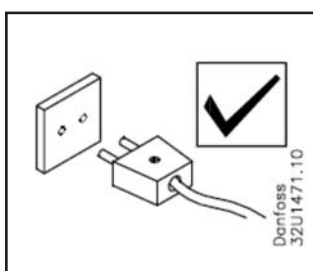
2. Důrazně doporučujeme montovat před ventil filtr, který zachytí nečistoty média.



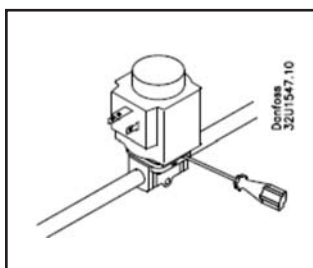
3. Ventil musí být nainstalován tak, aby šipka na těle ventilu směřovala ve směru toku média.

4. Ventil montujte podle přiloženého obrázku. Montáž je možná v celém rozsahu 360 st., ale doporučujeme polohu s cívkou nahoře.

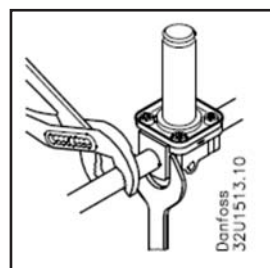
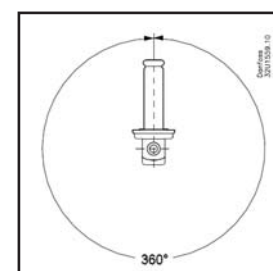
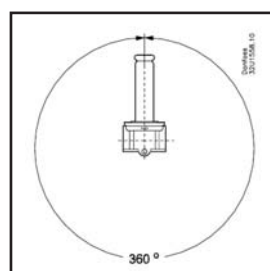
## Výměna cívky



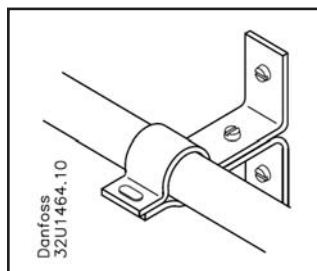
1. Před odstraněním cívky **musí** být napětí odpojeno, jinak cívka vyhoří.



2. Při výměně cívky použijte šroubovák, aby jste cívku dostali z armatury silou páky.



5. Při utahování spoje potrubí vždy použijte protisílu, tzn. použijte klíč na tělese ventilu i na šroubení potrubí (viz obrázek).



6. Potrubí musí být na obou stranách ventilu bezpečně upevněno.

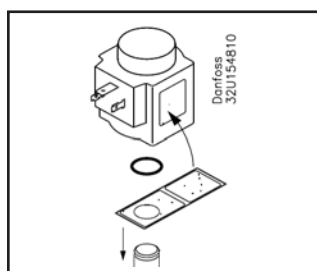


7. Maximalní zkušební tlak je 50 bar.

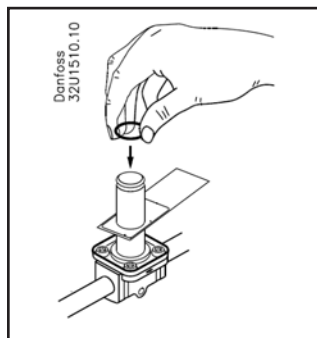
**Montáž cívky**

**1. Varování:**

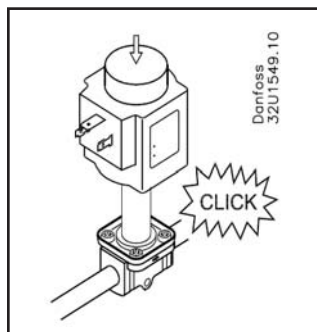
Před odstraněním cívky musí být napětí odpojeno, jinak může dojít k vyhoření cívky.



2. Štítek s označením ventilu nasadíte na ventil a umístíte na cívku.



3. Umístění O-kroužku



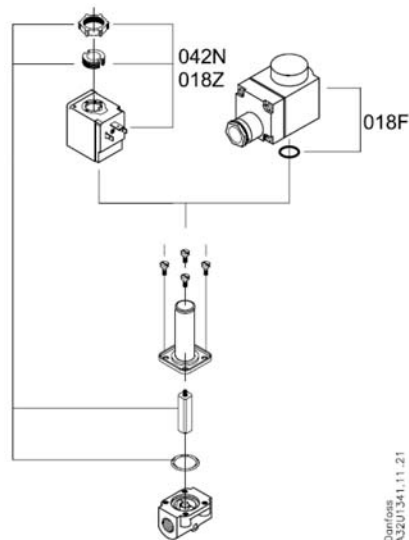
4. Při montáži "clip-on" cívky ji pouze jemně přitlačte na armaturu, dokud nezaklapne na místo. Před nasazením cívky by na armaturu měl být nasazen O-kroužek.

**Dovolovaný pracovní tlak**

typ	tlak
EV210B 1.5, 2, 3 and 4.5 (NC)	30 bar
EV210B 1.5, 2, 3 and 4.5 (NO)	

**Náhradní díly**

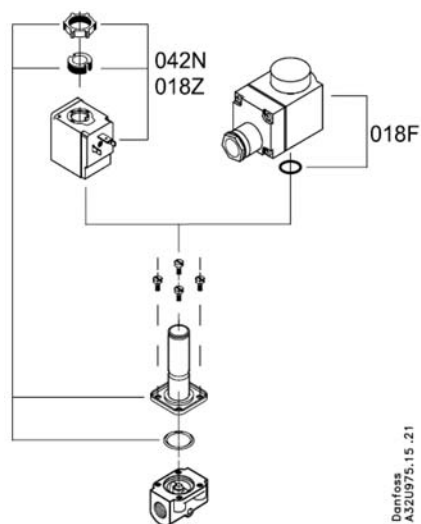
NC - bez proudu zavřeno



typ	kod	
	FKM	EPDM
EV210B 1.5, 2, 3 and 4.5	<b>032U2003</b>	<b>032U6000</b>

**Náhradní díly**

NO - bez proudu otevřeno



typ	kod	
	FKM	EPDM
EV210B 1.5, 2, 3 and 4.5	<b>032U2004</b>	<b>032U2005</b>