

Elektromagnetické ventily
2/2-cestné s pomocným zdvihem
Typ EV250B



De-energized closed

Typ EV250B NC
pro neutrální kapaliny a plyny
DN 10 - 22 BD

 G ³/₈ - G 1

Charakteristika


- pro topné systémy a jiné systémy s nízkým a silně kolísavým tlakem
 - pro vodu, olej, stlačený vzduch a podobná neutrální média
 - hodnota Kv až 7,0 m³/h
 - diferenční tlak až 16 bar
 - viskozita až 50 cSt
 - teplota okolí až +80 °C
 - teplota média od -30 do +140 °C
 - krytí cívky až po IP 67
 - připojení od G ³/₈ po G 1
 - rovněž k dispozici se závitem NPT.
- Kontaktujte, prosím, Danfoss.

Technické údaje

Hlavní typ	EV250B 10BD	EV250B 12BD	EV250B 18BD	EV250B 22BD
Instalace	Volitelná, doporučuje se však vertikální poloha (viz. DKACV.PT.600.A)			
Tlakový rozsah	Viz. Objednávání (strana 3)			
Max. zkušební tlak	25 bar			
Otevírací čas ¹⁾	100 ms	100 ms	100 ms	100 ms
Uzavírací čas ¹⁾	100 ms	100 ms	100 ms	100 ms
Teplota okolí	Max. +80 °C (dle typu cívky, viz. údaje týkající se zvolené cívky)			
Teplota média	EPDM: -30 až +100 °C 0 - 16 bar			
	+100 až +120 °C 0 - 10 bar			
	+120 až +140 °C 0 - 4 bar			
	FKM: 0 až +100 °C (voda, max. +60 °C)			
Viskozita	max. 50 cSt			
Materiály	Ventil:	Mosaz DZR ²⁾ CuCn36Pb2As/CZ132 Mosaz		
	Kryt:	W. č. 2.0402		
	Kotva:	Nerez ocel	W. č. 1.4105/AISI 430FR	
	Tuba kotvy:	Nerez ocel	W. č. 1.4306/AISI 304L	
	Zarážka kotvy:	Nerez ocel	W. č. 1.4105/AISI 430FR	
	Pružiny:	Nerez ocel	W. č. 1.4310/AISI 301	
	O-kroužky:	EPDM nebo FKM		
	Kuželka:	EPDM nebo FKM		
	Membrána:	EPDM nebo FKM		

¹⁾ Časy jsou orientační a platí pro vodu. Přesné časy budou záviset na tlaku.

²⁾ DZR mosaz

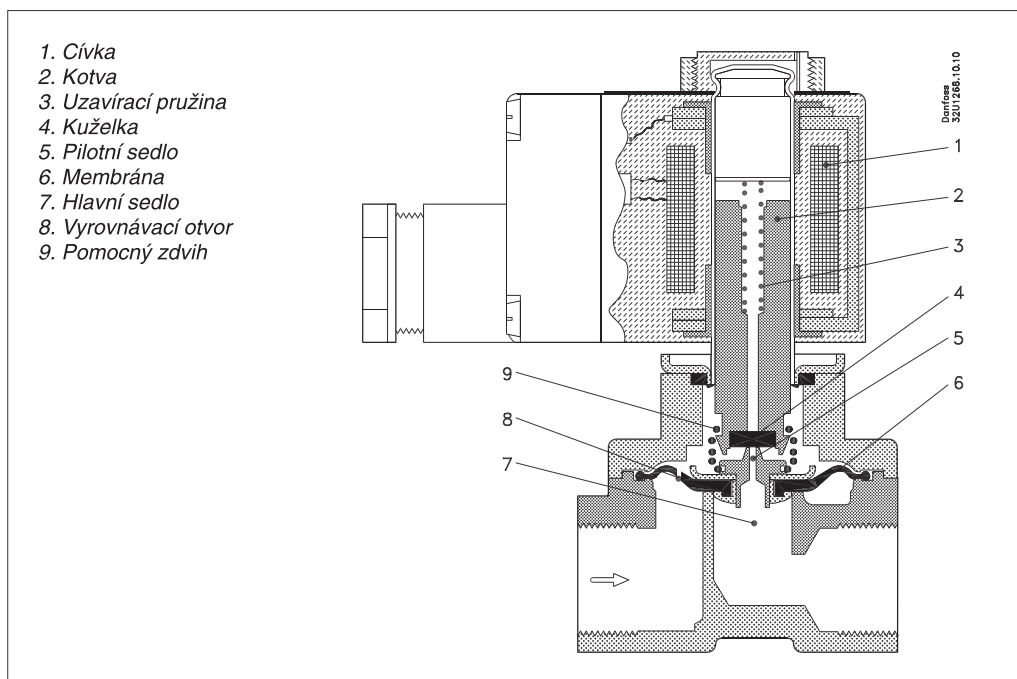
Typy cívek

Danfoss také nabízí nehluché cívky určené pro zvukově velmi citlivé aplikace a EEx mII T4 cívky pro prostředí s nebezpečím výbuchu.

Typ: BB 10 W ac / 18 W dc	Typ: BD 15 W ac	Typ: BE 10 W ac / 18 W dc	Typ BG: 12 W ac / 20 W dc Typ BN: 20 W ac
viz. DKACV.PD.600.A			

Rozměry a hmotnost

Typ	L [mm]	B [mm]	B ₁ [mm]			H ₁ [mm]	H [mm]	Hmotnost bez cívky [kg]
			Typ cívky BB/BE	Typ cívky BD	Typ cívky BG/BN			
G ³ / ₈	58.0	52.5	46	32	68	13.0	93.5	0.6
G ¹ / ₂	58.0	52.5	46	32	68	13.0	93.5	0.6
G ³ / ₄	90.0	58.0	46	32	68	18.0	93.0	0.8
G 1	90.0	58.0	46	32	68	23.0	100.0	1.1

Funkce


1. Cívka
2. Kotva
3. Uzavírací pružina
4. Kuželka
5. Pilotní sedlo
6. Membrána
7. Hlavní sedlo
8. Vyrovnávací otvor
9. Pomocný zdvih

Odpojené napětí cívky (uzavřeno):
Když je odpojeno napětí od cívky (1), kuželka (4) se stlačí proti pilotnímu sedlu (5) uzavírací pružinou (3). Tlak na membránu (6) vytváří přes vyrovnávací otvor (8). Membrána uzavře hlavní sedlo (7), jakmile tlak nad membránou odpovídá vstupnímu tlaku. Ventil bude uzavřen, dokud napětí do cívky zůstane odpojeno.

Připojení napětí cívky (otevřeno):
Když je do cívky přivedeno napětí, kotva (2) a kuželka (4) se zvednou z pilotního sedla (5). Jestliže je ve ventilu diferenční tlak, tlak nad membránou (6) klesne, protože pilotní sedlo je větší než vyrovnávací otvor. Proto se membrána zvedne z hlavního sedla (7). Jestliže ve ventilu není diferenční tlak, kotva odtáhne membránu z hlavního sedla pomocí pomocného zdvihu (9). Ventil bude otevřen, dokud bude napětí v cívce.

Objednání - tělo ventilu

Při- pojení	Materiál těsnění	Kv m ³ /h	Teplota média		Typ		Objednací číslo bez cívky		Dovolený diferenční tlak (bar) / Typ cívky						
			Min. °C	Max. °C	Typ	Specifikace			Min.	Max.					
										BB / BE	BD	BG	BN		
						WRAS		10 W a.c.	18 W d.c.	15 W a.c.	12 W a.c.	20 W d.c.	20 W a.c.		
G 3/8	EPDM ²⁾ FKM ³⁾	2.5	- 30 0	+ 140 ²⁾ + 100 ³⁾	EV250B 10BD	G 38 E NC000	032U5250	nevyřizeno	0	16	10	16	16	16	16
					EV250B 10BD	G 38 F NC000	032U5251			16	10	16	16	16	16
G 1/2	EPDM ²⁾ FKM ³⁾	4.0	- 30 0	+ 140 ²⁾ + 100 ³⁾	EV250B 12BD	G 12 E NC000	032U5252	nevyřizeno	0	16	10	16	16	16	16
					EV250B 12BD	G 12 F NC000	032U5253			16	10	16	16	16	16
G 3/4	EPDM ²⁾ FKM ³⁾	6.0	- 30 0	+ 140 ²⁾ + 100 ³⁾	EV250B 18BD	G 34 E NC000	032U5254	nevyřizeno	0	10	6	10	10	10	10
					EV250B 18BD	G 34 F NC000	032U5255			10	6	10	10	10	10
G 1	EPDM ²⁾ FKM ³⁾	7.0	- 30 0	+ 140 ²⁾ + 100 ³⁾	EV250B 22BD	G 1 E NC000	032U5256	nevyřizeno	0	10	6	10	10	10	10
					EV250B 22BD	G 1 F NC000	032U5257			10	6	10	10	10	10

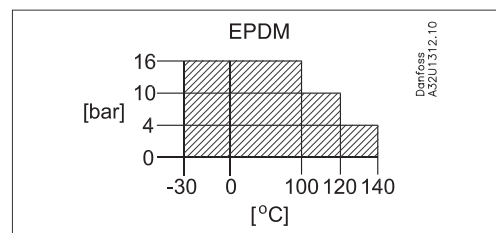
1) 18 W dc cívka: max. +90 °C

 2) EPDM: je možno použít pro vodu a paru (viz. informace níže)
 -30 až +100 °C 0 - 16 bar
 +100 až +120 °C 0 - 10 bar
 +120 až +140 °C 0 - 4 bar

3) FKM: je možno použít pro olej a vzduch. Pro vodu max. +60 °C

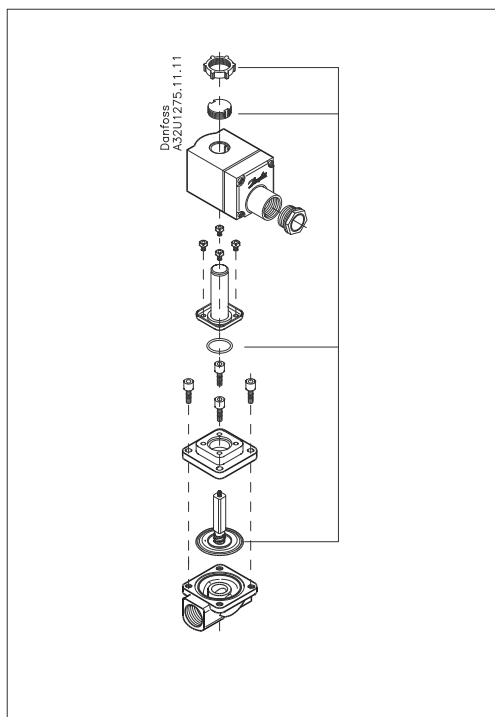
Objednání cívky

viz datový list pro cívky DKACV.PD.600.A



Typ EV250B NC
pro neutrální kapaliny a plyny
DN 10 - 22 BD

Náhradní díly
EV250B



Sada náhradních dílů obsahuje sadu pro upevnění cívky, kotvu s membránou a kuželkou.

Pro typ ventilu	Materiál těsnění	Objednací č.
EV250B 10-12BD	EPDM ¹⁾	032U5270
EV250B 10-12BD	FKM ²⁾	032U5271
EV250B 18-22BD	EPDM ¹⁾	032U5272
EV250B 18-22BD	FKM ²⁾	032U5273

¹⁾ EPDM: je možno použít pro vodu a paru
(viz. informace níže)
-30 až +100 °C 0 - 16 bar
+100 až +120 °C 0 - 10 bar
+120 až +140 °C 0 - 4 bar

²⁾ FKM: je možno použít pro olej a vzduch.
Pro vodu max. +60 °C

Danfoss can accept no responsibility for possible errors in catalogues, brochures and other printed material. Danfoss reserves the right to alter its products without notice. This also applies to products already on order provided that such alterations can be made without subsequential changes being necessary in specifications already agreed. All trademarks in this material are property of the respective companies. Danfoss and the Danfoss logotype are trademarks of Danfoss A/S. All rights reserved.